

ФОТОТАБЛИЦА

ФОТО 1



ФОТО 2



ФОТО 3

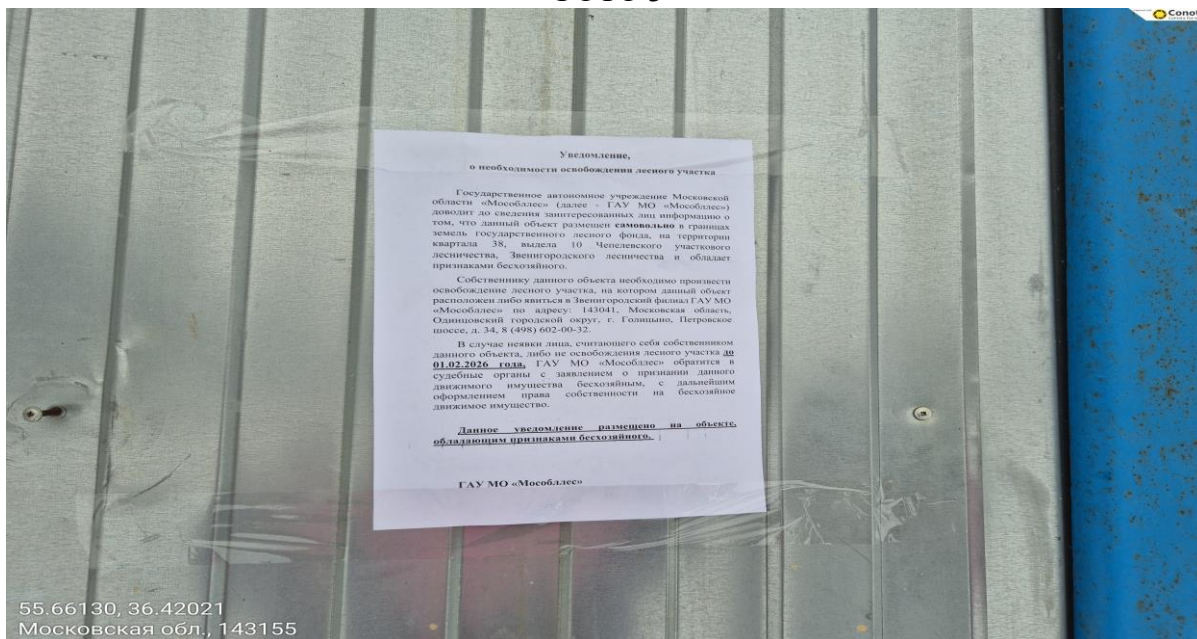


ФОТО 4



ФОТО 5



ФОТО 6

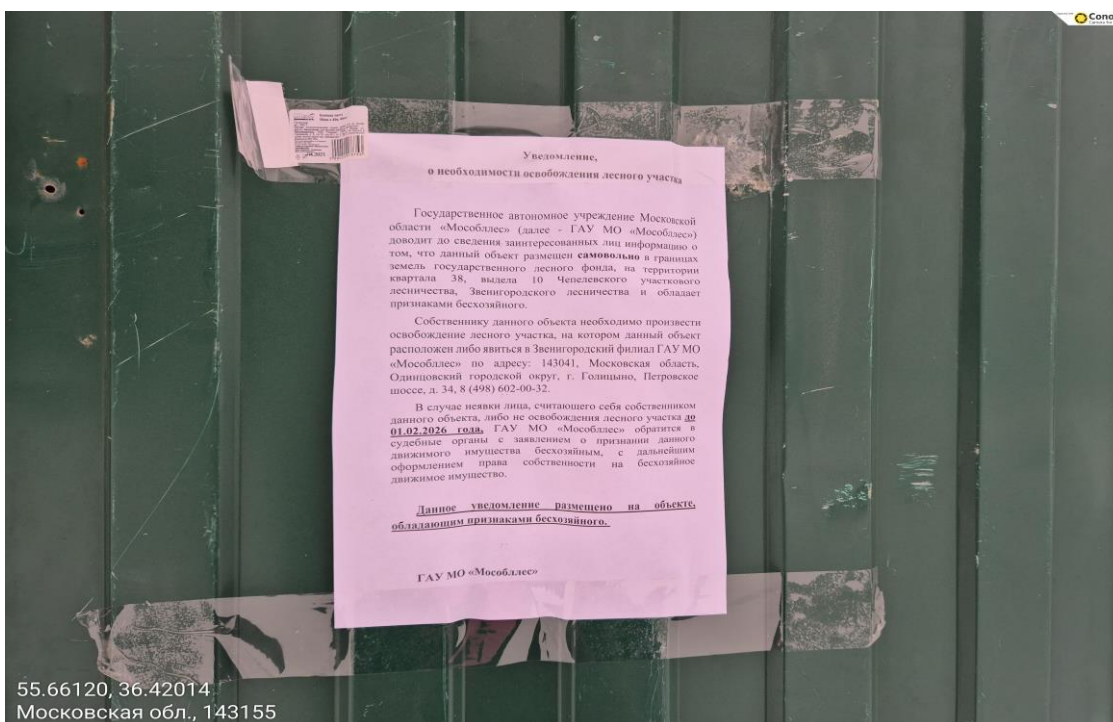


ФОТО 7

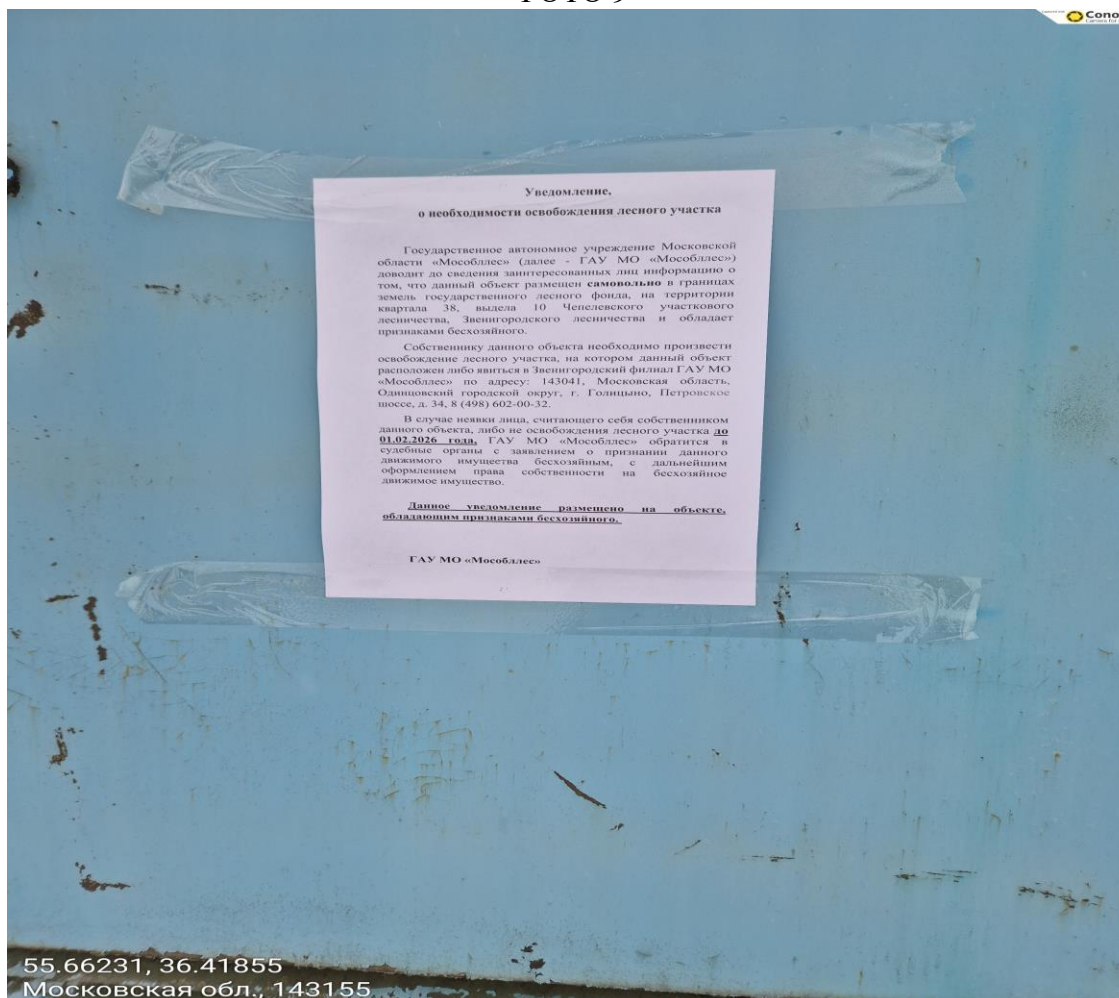


ФОТО 8



55.66218, 36.41821
Московская обл., 143155

ФОТО 9



55,66231, 36,41855
Московская обл., 143155

ФОТО 10



ФОТО 11



55.66150, 36.42024
Московская обл., 143155

ФОТО 12



55.66218, 36.42211
Московская обл., 143155

ФОТО 13



55.66216, 36.42196
Московская обл., 143155

Уведомление,
о необходимости освобождения лесного участка

Государственное автономное учреждение Московской области «Мособллес» (далее - ГАУ МО «Мособллес») доводит до сведения заинтересованных лиц информацию о том, что данный объект размещен **самовольно** в границах земель государственного лесного фонда, на территории квартала 38, выдела 11 Чепелевского участкового лесничества, Звенигородского лесничества и обладает признаками бесхозяйного.

Собственнику данного объекта необходимо произвести освобождение лесного участка, на котором данный объект расположен либо явиться в Звенигородский филиал ГАУ МО «Мособллес» по адресу: 143041, Московская область, Одинцовский городской округ, г. Голицыно, Петровское шоссе, д. 34, 8 (498) 602-00-32.

В случае неявки лица, считающего себя собственником данного объекта, либо не освобождения лесного участка **до 01.02.2026 года**, ГАУ МО «Мособллес» обратится в судебные органы с заявлением о признании данного движимого имущества бесхозяйным, с дальнейшим оформлением права собственности на бесхозяйное движимое имущество.

Данное уведомление размещено на объекте, обладающим признаками бесхозяйного.

ГАУ МО «Мособллес»

ФОТО 15



ФОТО 16



ФОТО 17



ФОТО 18



ФОТО 19

Сonota



55.66211, 36.42177
Московская обл., 143155

ФОТО 22



ФОТО 23



ФОТО 24



ФОТО 25



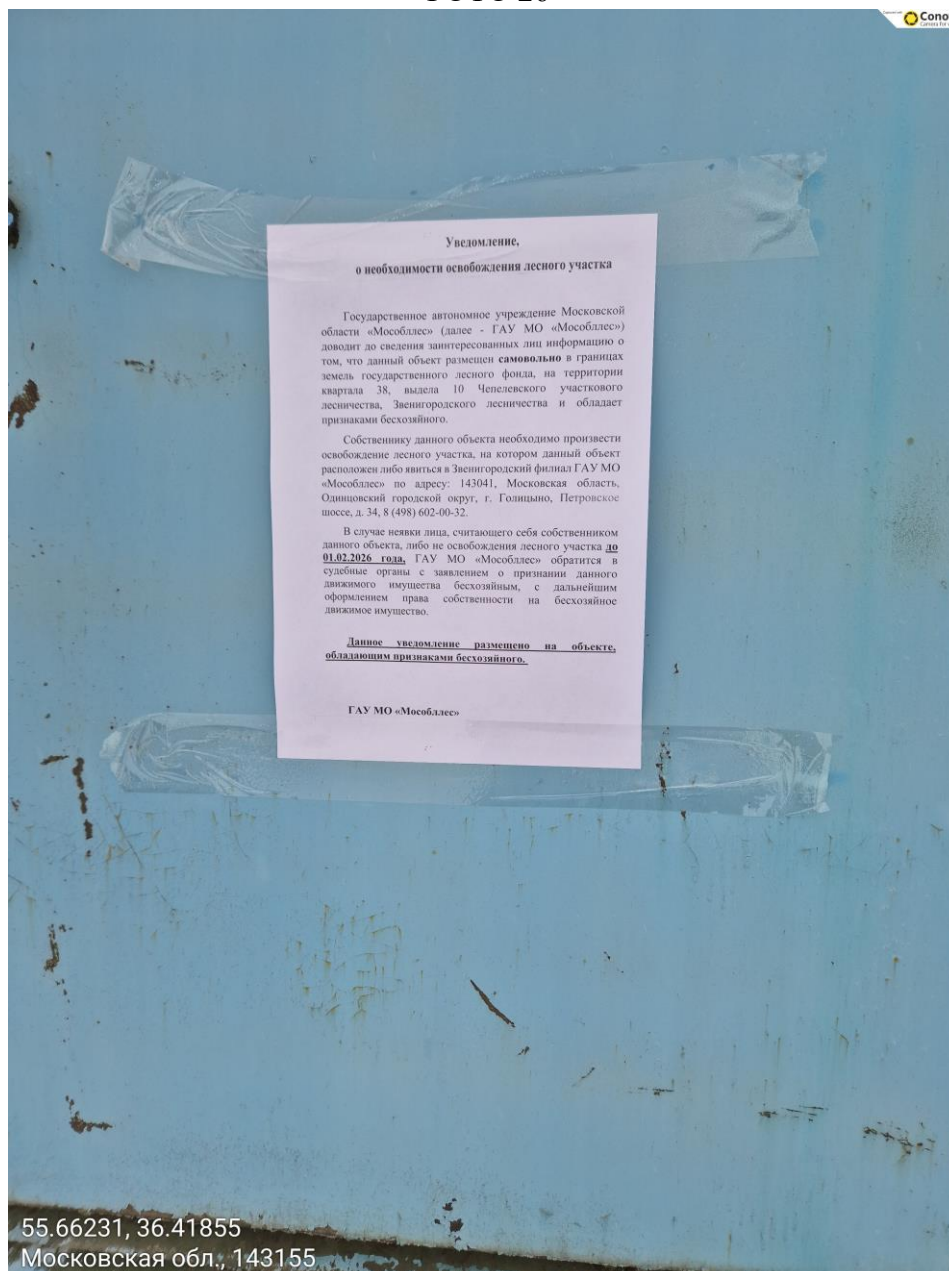


ФОТО 27



55.66227, 36.41851
Московская обл., 143155

ФОТО 28



ФОТО 29

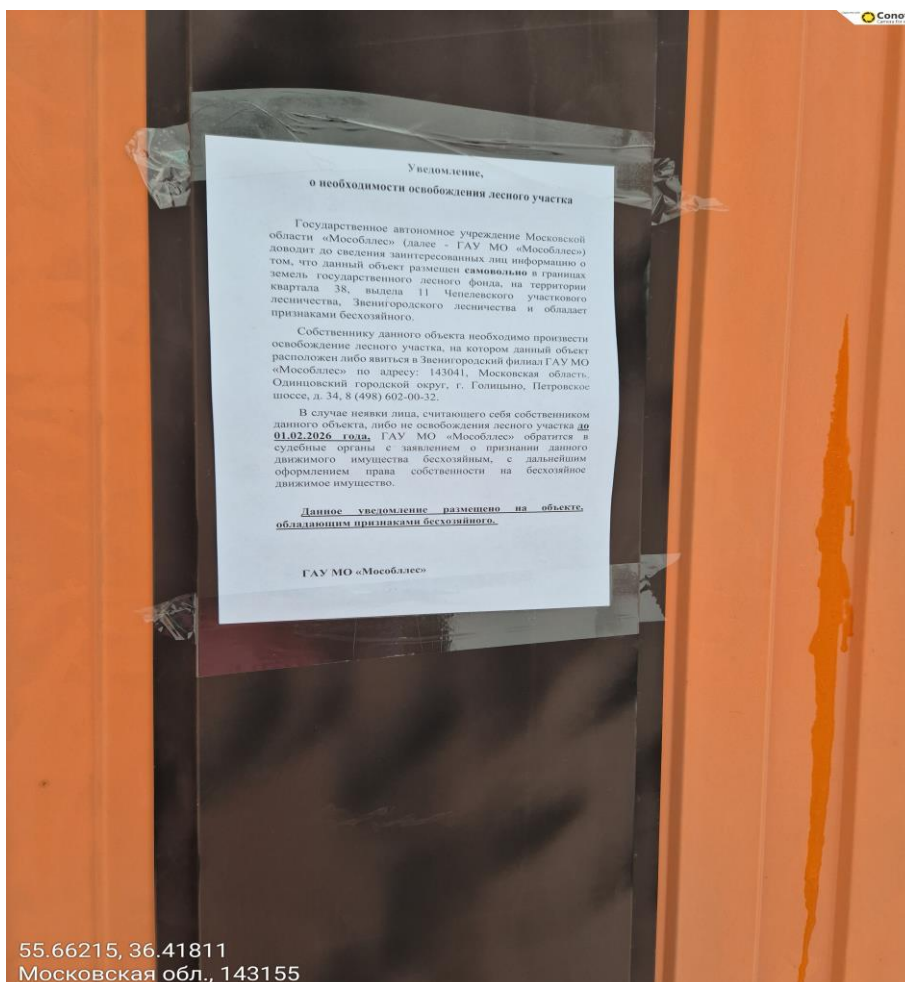


ФОТО 30



55.66224, 36.41856
Московская обл., 143155

ФОТО 31



55.66215, 36.41811
Московская обл., 143155

ФОТО 32



ФОТО 33

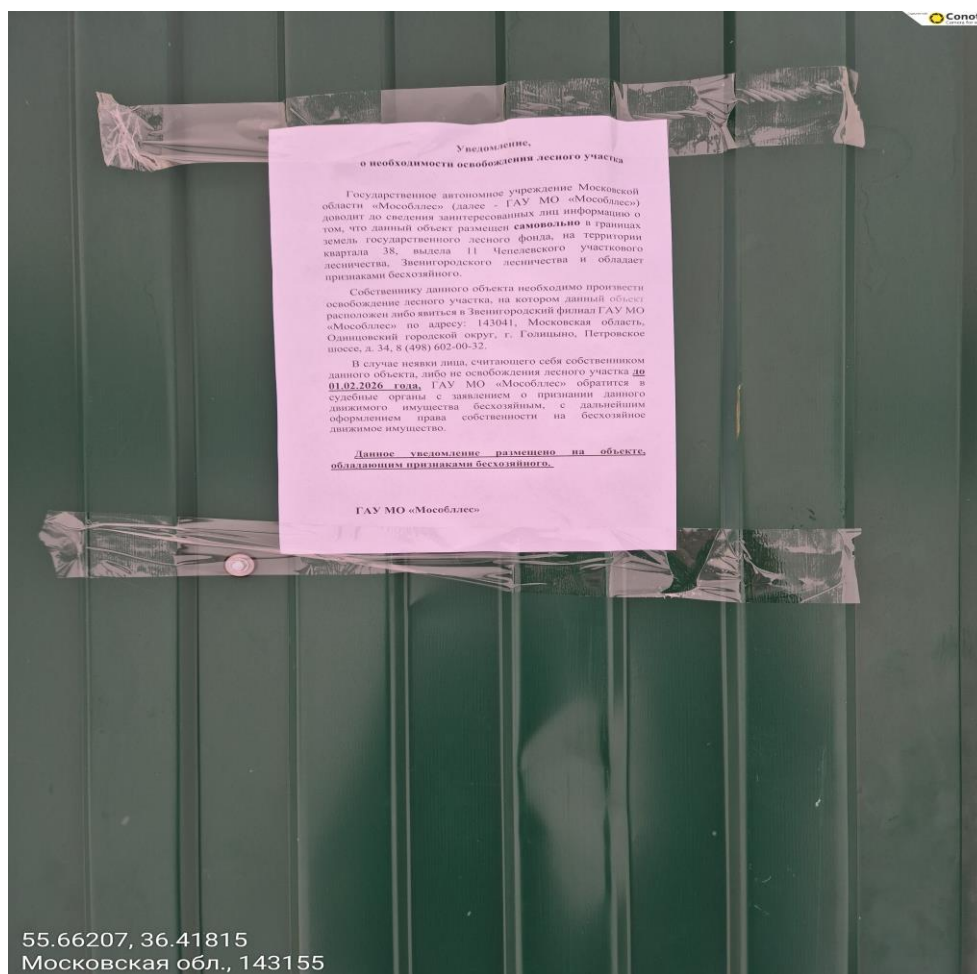


ФОТО 34



ФОТО 35



ФОТО 36



ФОТО 37



ФОТО 38



ФОТО 39



55.66213, 36.42120
Московская обл., 143155

ФОТО 40



55.66188, 36.42116
Московская обл., 143155

ФОТО 41



ФОТО 42



ФОТО 44



Подпись лица, проводившего фотосъемку:

Мушлакова Л.В.
(фамилия, инициалы)

(подпись)

Подпись старшего патрульной группы

Боровков М.Ю.
(фамилия, инициалы)

(подпись)